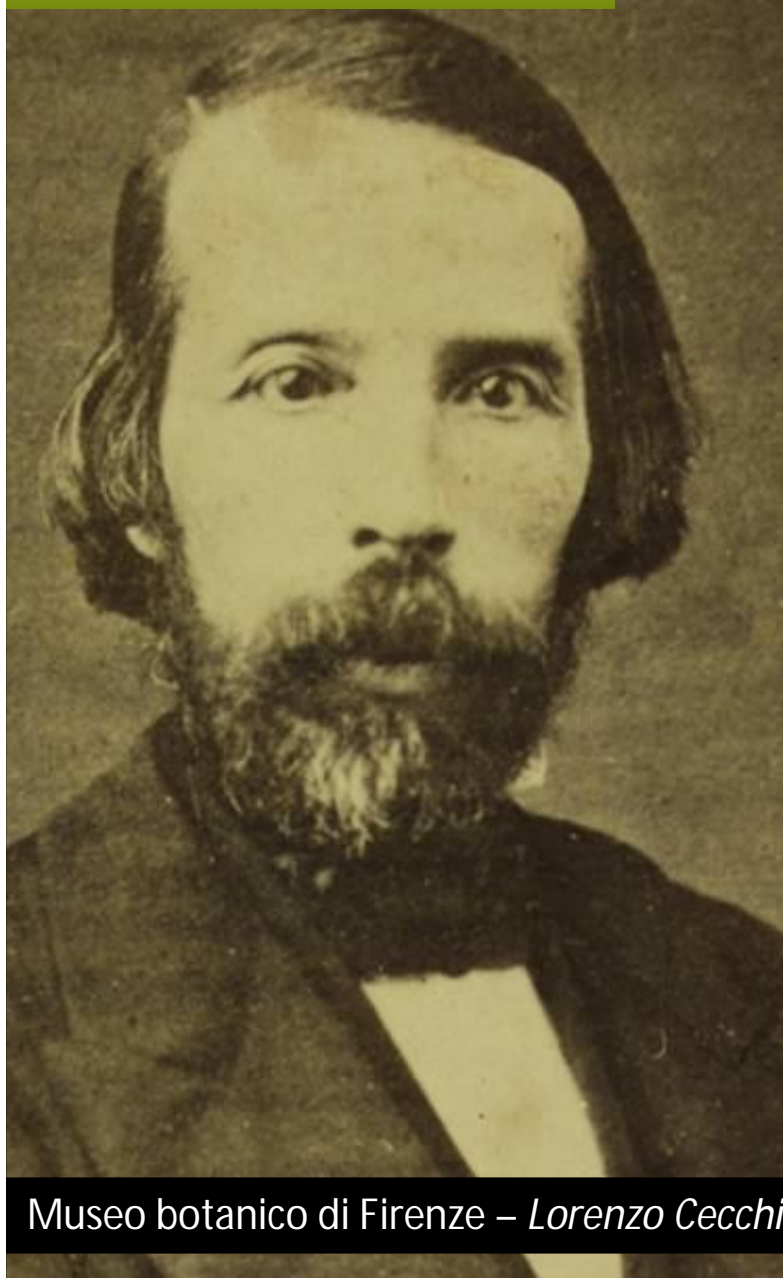




# Opportunità di studio presso la Sezione Botanica "Filippo Parlatore" del Museo di Storia Naturale dell'Università di Firenze



Lorenzo Cecchi



- Fondato nel 1842 da Filippo Parlatore come **Erbario Centrale Italiano**
- Un erbario principale "**aperto**" e diversi collezioni ed erbari storici "**chiusi**" di inestimabile valore scientifico, storico e artistico
- Acquisizione continua di campioni vegetali per **nuove collezioni, donazioni e scambi con altri erbari**



## STORIA e COLLEZIONI

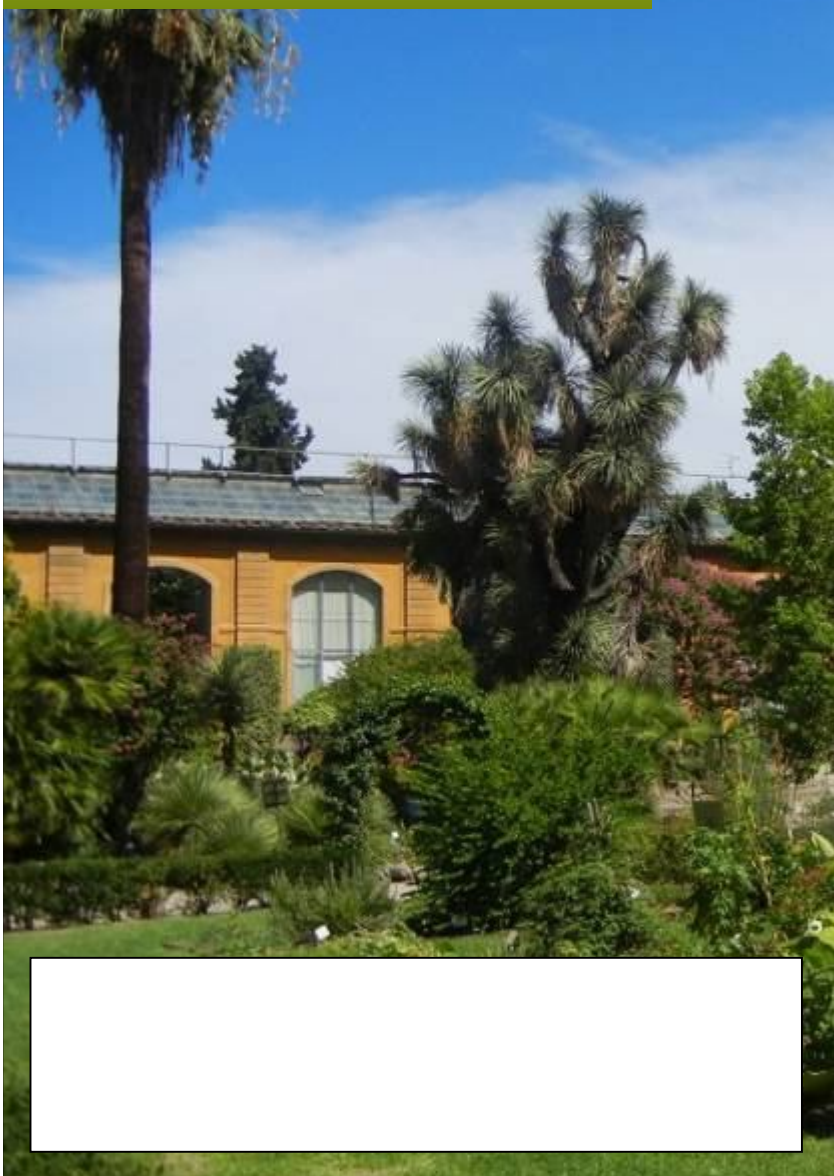


## IMPORTANZA STORICA E SCIENTIFICA

- **5 milioni di campioni** stimati:  
1° erbario in Italia, 6° in Europa, 8° nel mondo
- Numerose **collezioni storiche di importanza internazionale** (Cesalpino, Micheli, Webb, Ruiz & Pavon, Desfontaines, Labillardiere, Beccari, Sommier, Giraldi, Elmer, Pampanini, Fiori, Pichi Sermolli...)
- Vasto **deposito con centinaia di migliaia di campioni** ancora poco o punto studiati!



## STRUTTURE CONNESSE



Museo botanico di Firenze – *Lorenzo Cecchi*

## IMPORTANZA STORICA E SCIENTIFICA



Giornata per la ricerca in Scienze Naturali, 21 maggio 2014



### A cosa serve un erbario?

- Didattica
- Studi comparativi
- Indagini sistematiche (macro- e micro-morfologia, DNA)
- Distribuzione geografica e storica
- Documentazione di pubblicazioni scientifiche (*vouchers*)
- Indagini storiche

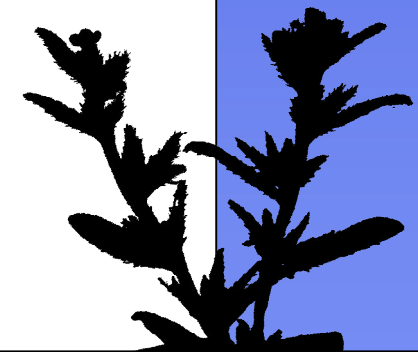


## GESTIONE ORDINARIA

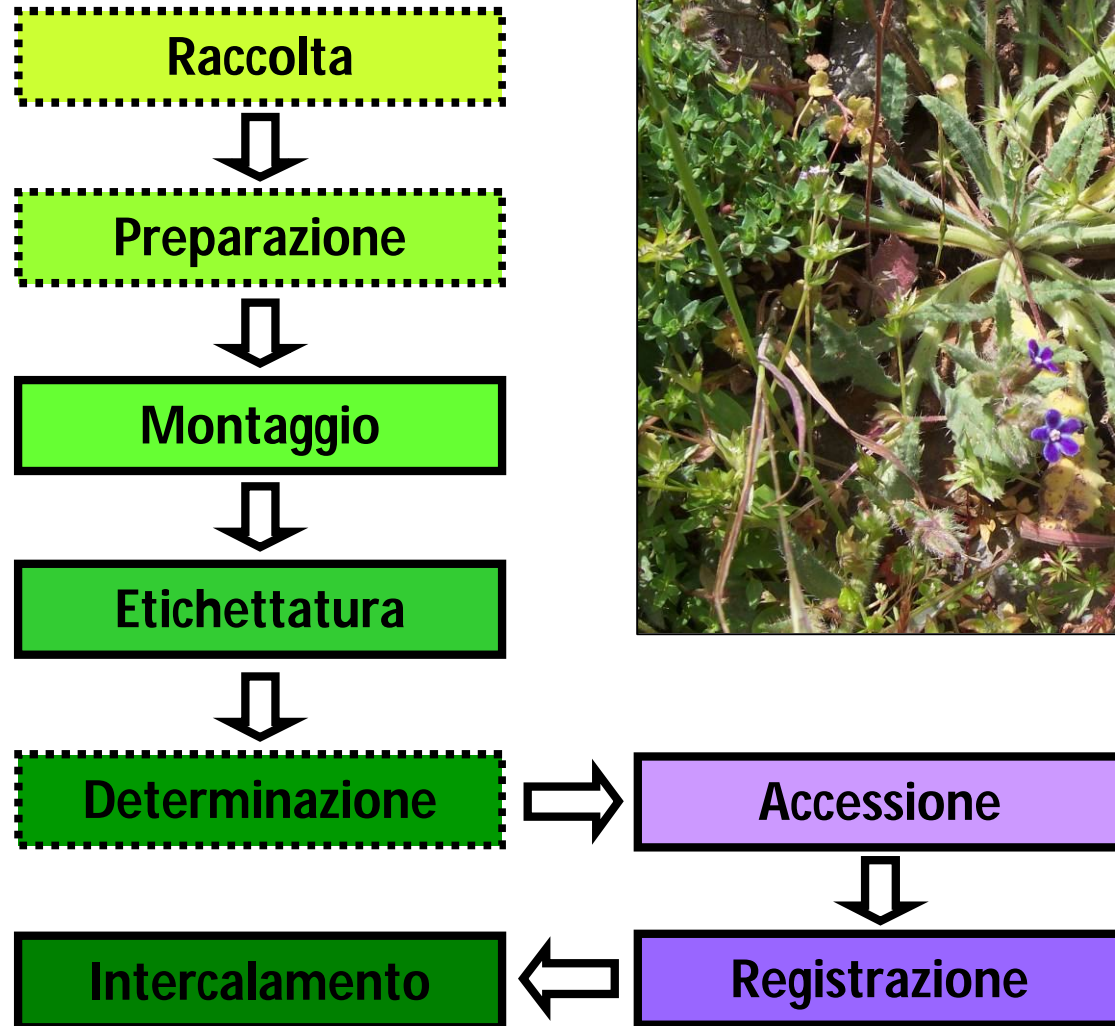


## Cosa si fa normalmente in un erbario?

- *Conservazione*
- Allestimento dei nuovi campioni
- Gestione delle richieste di consultazione interne e dei prestiti (supporto alla ricerca)
- Gestione degli scambi e delle donazioni
- Inventariamento e intercalamento
- Aggiornamenti nomenclaturali e sistematici

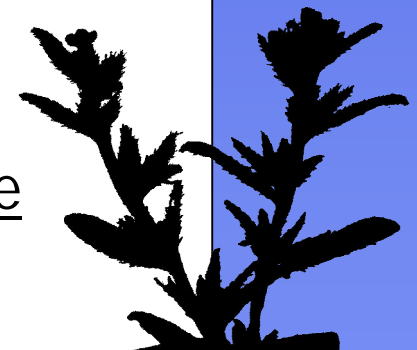


GESTIONE ORDINARIA



**“RIFORME STRUTTURALI”!****Cosa facciamo (da tempo) e continueremo a fare nei prossimi anni?**

- Selezione e digitalizzazione di tipi
- Revisione e tipificazione di collezioni storiche
- Restauro delle opere artistiche
- Divisione materiale estero
- Recupero e studio delle collezioni in deposito

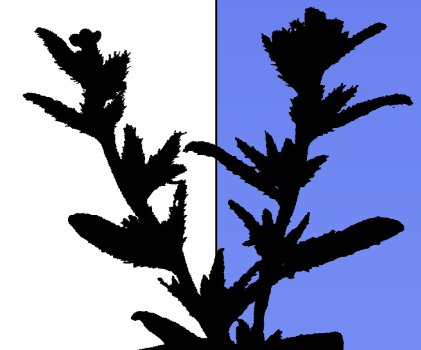




## ALTRI PROGETTI IN CORSO...

**Quali altre attività si stanno svolgendo adesso nel museo botanico?**

- Revisione floristica delle collezioni di gruppi sistematici per una nuova *Flora Critica d'Italia*
- Organizzazione di un erbario toscano supplementare
- Identificazione delle piante nelle opere artistiche
- Collaborazione con la sezione zoologica su monitoraggio *Testudo*



**IPOSTESI 1: COLLEZIONI UNITARIE IN DEPOSITO**

- Ricerca bibliografica e biografica
- **Catalogazione delle raccolte**
- **Determinazione e/o revisione dei campioni**
- Allestimento dei campioni
- Analisi statistiche
- Valutazione e pubblicazione di possibili novità distributive, tassonomiche, etc.

## IPOSTESI 2: COLLEZIONI STORICHE "DISPERSE"



- Ricerca bibliografica e biografica (per autori, raccoglitori o aree geografiche specifiche)
- Ricerca manuale e **revisione dei campioni**
- Analisi statistiche
- **Tipificazione** (rapporti con altri erbari)



## IPOTESI 3: COLLABORAZIONI

- Integrazione con dati morfologici, distributivi o biomolecolari (incl. *DNA-barcoding*...) a ricerche da svolgersi presso i laboratori dell'università
- Raccolta, allestimento e studio di nuove collezioni, in progetti interdisciplinari con altre sezioni del museo

